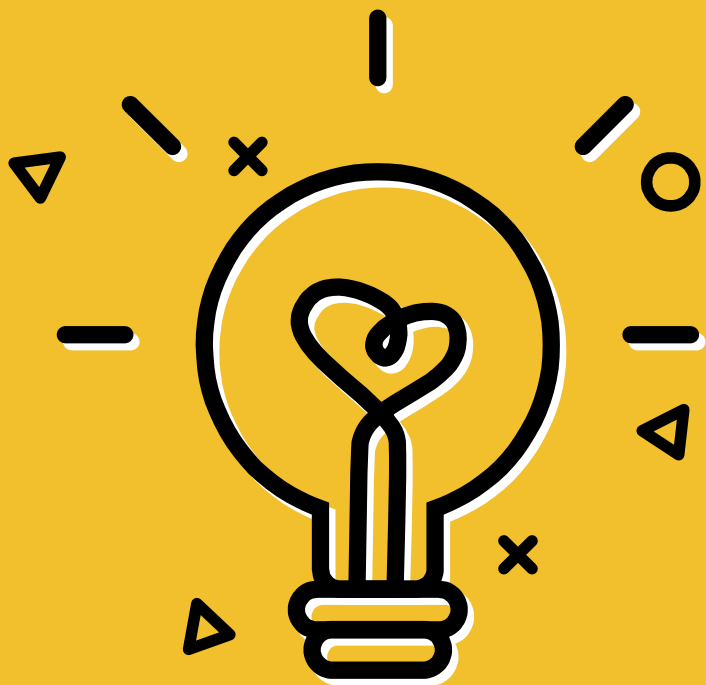


▽
Synergie v akci:
Multidisciplinární
přístup a
casemanagement
ve školách



Mgr. Robert Knebl, odborný garant projektu „Podpora multidisciplinární práce pro děti a dospívající v NZDM“ pod Českou asociací streetwork, sociální pracovník a pedagog, lektor, metodik sociálních služeb, rozvojový auditor, konzultant

18. 9. 2024

Co je cílem této prezentace?

Poskytnout **x** **vhled** do toho, jak multidisciplinární přístup a casemanagement mohou výrazně zlepšit podporu žáků ve školách.



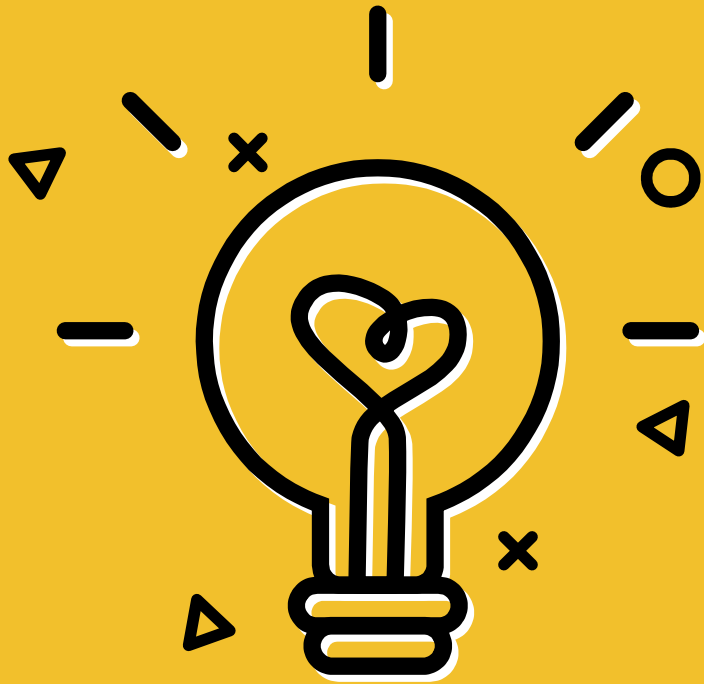
- Prezentace se zaměří na propojení znalostí a dovedností různých odborníků ve školách a praktickou implementaci těchto postupů.



SYNERGIE

Synergie znamená situaci, kdy spolupráce více prvků nebo jednotlivců přináší lepší výsledky, než kdyby pracovali samostatně. Jinými slovy, synergie je efekt, při kterém kombinace úsilí nebo dovedností jednotlivých částí vytváří větší hodnotu, než je součet jejich jednotlivých přínosů.

V kontextu multidisciplinárního přístupu ve školství může synergie znamenat, že spolupráce mezi pedagogy, školními psychology, speciálními pedagogy, sociálními pracovníky a dalšími odborníky vytvoří silnější podpůrný systém pro žáky, než kdyby každý pracoval izolovaně. Výsledkem je efektivnější řešení problémů, lepší podpora a kvalitnější výsledky pro žáky.




01

Multidisciplinární přístup

Spolupráce mezi pedagogy, speciálními pedagogy, školními psychology, sociálními pracovníky a dalšími odborníky.

02

Casemanagement

Systematické řízení a koordinace podpory pro jednotlivé žáky s cílem zlepšit jejich vzdělávací a osobní rozvoj.

03

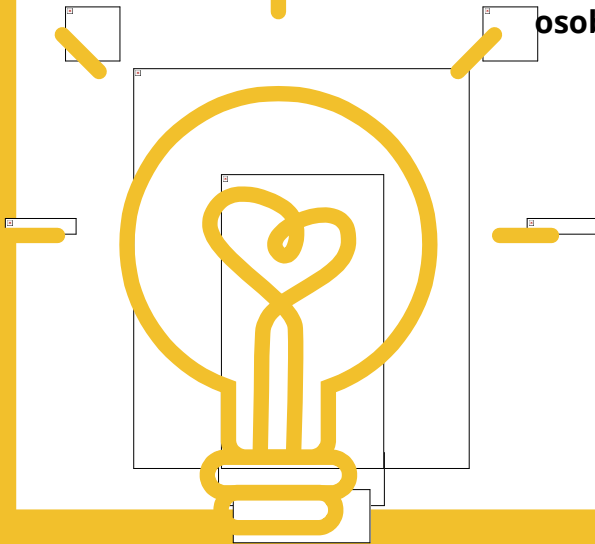
Casemanagement

Case management v původním slova smyslu je možné definovat jako metodu sociální práce, při jejíž realizaci klient(ka), žák(yně), student(ka), case manager a odborníci z různých oblastí – školství, sociálních a zdravotních služeb – spolupracují a podílejí se na **hledání řešení nepříznivé životní situace klienta**

04

Co dělá casemanager/ka?

Case manager(ka) vystupuje v tomto procesu jako osoba, která navazuje s klientem **vztah založený na důvěře, podrobně zná jeho situaci, spolu s klientem vypracovává plán spolupráce a následně se zúčastněnými odborníky koordinuje poskytovanou podporu a klientovu situaci mapuje a monitoruje pokroky.**





- Kdo se setkal s touto pozicí?

Case manager

má základní znalosti týkající se principů sociální práce a školství, orientuje se v kompetencích jednotlivých aktérů místní sítě a má základní vhled do problematiky dětí a rodin, kterým bude v dané lokalitě poskytovat intervenci.



- Kdo zná tuto metodiku?

Metodika

Evropská unie
Evropský sociální fond
Operační program Zaměstnanost

MF
MIT
MINISTERSTVO EKONOMIKY
MLÁDEŽE A TĚLOVÝCHOVY

iKAP II
Inovace ve
vzdělávání

česká asociace streetwork.cz

Case management ve spolupráci se školou

Téma: Prevence předčasných
odchodů ze vzdělávání



- Kdo je ze školství a kdo ze sociálních služeb?

Casemanager

NESUPLUJE

Je nutné zdůraznit, že case manager **nesupluje existující sociální služby**

VYTVÁŘÍ PODPŮRNOU SÍŤ

jeho rolí je vytvořit z jednotlivých služeb **podpůrnou síť kolem rodiny a činnost této sítě dále koordinovat.**

POSILUJE SVÉ DOVEDNOSTI A ZNALOSTI

potřebuje kromě základních oblastí posílit další dovednosti a znalosti. Před intervencí v rodinách by se měl v rámci úvodního zaškolení zorientovat v různých tématech

Nástroje a strategie jsou:

01

Zavedení **pravidelných** setkání mezi odborníky

02

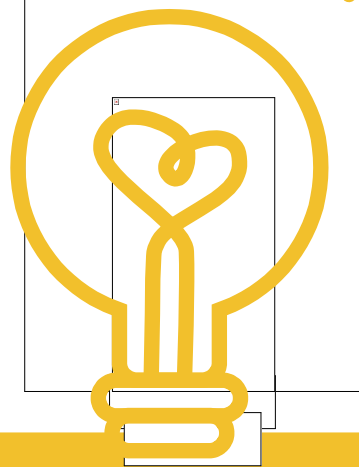
Vytváření individuálních plánů podpory pro žáka s využitím **multidisciplinárních týmů**

03

Zajištění dostatečné komunikace mezi odborníky a rodinou

04

Vytvářet, mít a aktualizovat metodiky, které pomáhají **spoluvytvářet** dobrou praxi mezi školou a dalšími aktéry ve prospěch potřebných.





- Základní orientace v těchto tématech

Ideální scénář V počáteční fázi:

by case manager měl mít zajištěnou možnost intenzivních konzultací se svým vedoucím pracovníkem týkajících se vedení případů, hranic a kompetencí své pozici.

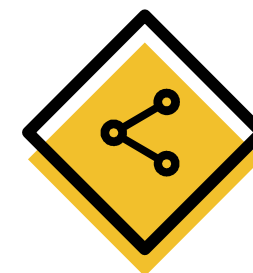
Ukazuje se totiž, že je velice složité v nově vznikající pozici samostatně hranice kompetencí určit a dodržovat i s ohledem na to, že spolupracující rodiny často nevidí rozdíl mezi case managerem a pracovníkem například sociálně aktivizační služby a v případě získání důvěry se na case managera obracejí i ve věcech, které nekorespondují s jeho kompetencemi. **Plus metodické vedení či supervize jako ochrana před burn out + schopnost řešit případy dětí/klientů s nadhledem a profesionálně.**

- trauma respektující přístup,
- včasná identifikace ohrožených dětí (Karta KID),
- principy mezioborové spolupráce,
- mediační dovednosti a schopnost efektivní nehodnotící komunikace,
- základy krizové intervence,
- mapování situace dítěte a rodiny,
- vyhodnocování potřeb dítěte a rodiny,
- nastavení plánu podpory,
- facilitace případových setkání,
- vedení rozhovoru s rodičem a dítětem,
- znalost systémů víceúrovňové podpory žáků.





CASEMANAGEMENT PRO DĚTI A DOSPÍVAJÍCÍ VE SPOLUPRÁCI SE ŠKOLOU



PRŮBĚŽNÁ EVALUACE

Scházejte se pravidelně i v případě, že nemáte otevřený případ konkrétního člověka. Evalujte, jak vám vyhovuje dosavadní komunikace a předávání informací?

ROZVOJ ŠKOLY

Přinášejte témata, které se dozvíte od žáků/studentů o škole a zobecněte je. Jde o témata, o kterých má škola vědět, zaměřit se na ně a řešit je (drogy, šikana, záškoláctví a další rizikové chování či nepříznivé životní situace u dětí či „problematické“ chování některých pedagogů/pedagožek

SÍŤ PODPORY PRO ŠKOLU

Učit školu funkčně síťovat (sociální služby, OSPOD a další úřady, zdravotnictví, terapie, policie, komunitní služby, další školy), aby uměla reagovat na **různé oblasti a životní potřeby**

Iniciuje setkání aktérů v lokalitě, kam mohou přinášet anonymizované kazuistiky k řešení a společně hledat řešení.

5 Z !

Co **ZMĚNIT, ZLEPŠIT, ZASTAVIT, ZAČÍT** a **ZPĚTNÁ VAZBA**

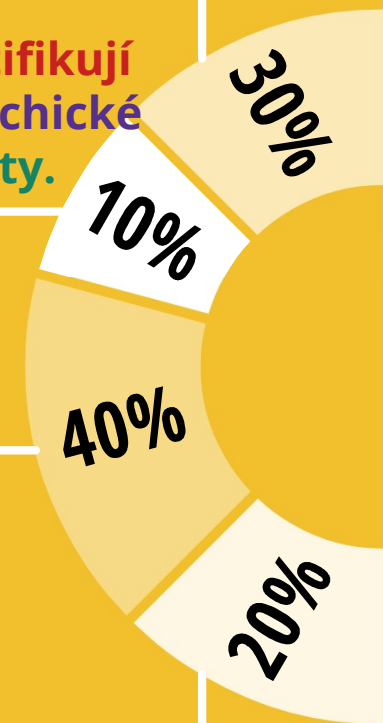


Principy multidisciplinární spolupráce

Propojení odborníků: Jak různí odborníci mohou spolupracovat v jednom systému.

Praktické příklady propojení: **Pedagogové a speciální pedagogové identifikují vzdělávací potřeby.** Školní psychologové přispívají svými znalostmi o psychické pohodě. Sociální pracovníci pomáhají řešit rodinné a sociální kontexty.

Vhodné nástroje a vytváření VZTAHU jsou klíčové .





- Pojmy nejsou dojmy

Co je a není spolupráce?

**Efektivní spolupráce
různých odborníků ve škole může
přinést výrazné zlepšení
ve vzdělávacím procesu několika způsoby**

A jaké jsou TOP 7?



- Pojmy nejsou dojmy

1. Komplexní podpora žáků:

Každý odborník přináší specifické znalosti a dovednosti, které umožňují lépe identifikovat potřeby žáků.

Pedagog se zaměřuje na vzdělávací aspekty, školní psycholog na psychickou pohodu, speciální pedagog na specifické poruchy učení a sociální pracovník na sociální zázemí žáka.

Společně jsou schopni vytvořit efektivní a individuální podporu.

2. Individuální přístup:

Multidisciplinární týmy vytvářejí individualizované plány podpory, které reflektují nejen vzdělávací potřeby žáka, ale i jeho emocionální, sociální a rodinné kontexty. To vede ke zlepšení školních výsledků a osobního rozvoje.



- Pojmy nejsou dojmy

3. Zlepšení komunikace:

**Když různí odborníci pravidelně spolupracují,
zlepšuje se komunikace mezi školou,
rodinou a dalšími institucemi
(např. OSPOD, NZDM).**

**Díky tomu lze lépe a rychleji
reagovat na problémy, které žák čelí.**



- Pojmy nejsou dojmy

4. Rychlejší identifikace problémů:

**Díky různorodým pohledům odborníků
lze rychleji identifikovat
potíže žáka a zavést vhodná opatření.
To může zabránit eskalaci problémů,
jako jsou poruchy chování,
školní neúspěch nebo sociální izolace**



5. Podpora emocionální pohody:

**Spolupráce mezi školními psychology,
speciálními pedagogy a sociálními pracovníky
pomáhá posilovat
žákovu emocionální pohodu.
Stabilní a bezpečné prostředí
zlepšuje žákovu motivaci a
celkovou pohodu ve škole, což se odráží
v jeho akademickém výkonu.**

6. Snížení zátěže učitelů:

Díky spolupráci s dalšími odborníky nejsou pedagogové zodpovědní za řešení všech problémů sami. To jim umožňuje soustředit se více na výuku a méně na problémy, které přesahují jejich kompetence.

7. Inovace v přístupech:

Kombinace různých odborností často vede k inovativním řešením, která mohou zlepšit výuku a podporu žáků, například využití terapeutických přístupů nebo alternativních pedagogických metod.

Shrnutí:

**Tato spolupráce vytváří silný podpůrný systém,
který zajišťuje,
že každý žák dostane
co nejkvalitnější a nejkompexnější podporu,
což se přímo odráží na zlepšení vzdělávacího procesu.**



Case management jako nástroj podpory rodiny

Metodická příručka
case managementu (CM)



Zdroje

Vlastní praxe

Metodická příručka „Case management jako nástroj podpory rodiny“ od SOFA

Metodika „Case management ve spolupráci se školou“ - Téma: Prevence předčasných odchodů ze vzdělávání od autorů České asociace streetwork (Jiří Horák a další)



DĚKUJI VÁM ZA
POZORNOST

Mobil: 776 10 25 50
Email: robert.knebl@seznam.cz